

PROFESSIONAL

---

# EARTH POWDER INFUSION

---

100% VEGAN / 98% NATÜRLICHE INHALTSSTOFFE

NATURAL HAIRCARE

**PREVIA**<sup>®</sup>

ITALIA



## EARTH POWDER INFUSION

Farbpulver auf pflanzlicher Basis. Mit natürlichen Pigmenten aus Blättern, Wurzeln, Blüten und Früchten, angereichert mit reinen Direktpigmenten.

Sanfte und ausgleichende Behandlung für brillante und langanhaltende Farben. Färbt, tönt und schützt die Kopfhaut und die Haarfaser dank der wohltuenden Eigenschaften und der natürlichen Inhaltsstoffe.

**FÄRBT / PFLEGT / VERLEIHT GLANZ**



---

FÜR WEN

# VEGAN DELICATE RESPECTFUL NATURAL COLOUR

Ideal für diejenigen, die eine zarte Farbbehandlung wünschen und ein echtes, authentisches Erlebnis mit der Natur suchen.



# LEAVES FLOWERS AND ROOTS FOR YOUR NATURAL COLOURING

TEILE VON PFLANZEN UND WURZELN FÜR EINE  
NATÜRLICHE, PFLEGENDE UND  
UMWELTFREUNDLICHE FÄRBUNG.



---

## KRÄUTERFARBEN

# FARBKONZENTRATE, DIE FÜR WOHLBEFINDEN SORGEN UND ZAHLREICHE VORTEILE BIETEN.

Die durch einen Aufguss von Pulvern gewonnenen Pigmente umhüllen sanft die Haarfaser, ohne sie zu beschädigen. Dank der antibakteriellen und entzündungshemmenden Eigenschaften werden Haut und Haare restrukturiert und ausgeglichen.



## **SCHWARZNUSS**

**BRAUN / SCHWARZ**

Natürliche, dunkle Färbung, mit der jeder Branton realisiert werden kann. Mit entzündungshemmenden und pflegenden Eigenschaften.

## **SENNA ITALICA**

**GOLDGELB**

Als „neutrales Henna“ bekannt, restrukturiert das Haar und erleichtert das Kämmen. Mit antibakteriellen und talgeregulierenden Eigenschaften. Zur Bekämpfung der Hautabschuppung.

## **HENNASTRAUCH**

**ROT-BRAUNE FARBTÖNE**

Aus den getrockneten und gemahlene Blättern und Zweigen wird ein grünlich-gelbes Pulver gewonnen, das Glanz verleiht und stärkende Eigenschaften hat.

## **INDIGOPFLANZE**

**BLAU-VIOLETT**

Der blau-violette Farbstoff, der auch als schwarzes Henna bekannt ist, verleiht dunklen Farbtönen mehr Intensität. Schützt das Haar vor umweltbedingtem Stress und verleiht Glanz.

## **BLUTHOLZBAUM**

**KASTANIENBRAUN/ROT**

Mittelamerikanischer immergrüner Baum. Aus seiner Rinde wird ein natürlicher Farbstoff mit antibakteriellen Eigenschaften extrahiert.

**FÄRBENDE UND  
PFLEGENDE WIRKUNG**

**SEHR GUTE  
VERTRÄGLICHKEIT**

**SANFTE UND  
VEGANE FORMEL**

**PROFESSIONELLE  
PERFORMANCE**





**/EFFEKTIV**

# FÄRBENDE UND PFLEGENDE WIRKUNG

Earth Powder Infusion kombiniert Färbeleistung mit den Vorteilen einer talgregulierenden und pflegenden Behandlung.



## **FÄRBT**

Färbt sanft und schont die ursprüngliche Haarstruktur. Verleiht Glanz und Leuchtkraft und kaschiert graues Haar.

Mit reinen Direktpigmenten verstärktes System für professionelle Leistung.

## **ENTSÄTTIGT | WÄRMT | KÜHLT**

## **PFLEGT**

Reinigt die Kopfhaut und wirkt der Bildung von Schuppen und der Hautabschuppung entgegen. Wirkt antibakteriell und talgregulierend und sorgt so für eine saubere und gepflegte Haut.

Stärkt den Haarschaft und verleiht feinem und strapaziertem Haar Volumen.

## **STÄRKT | RESTRUKTURIERT | PFLEGT**

# NATURAL EFFECT COLOUR

Für intensive Farbe mit  
natürlichen Reflexen.



/DELICATE

# SEHR GUTE VERTRÄGLICHKEIT

Earth Powder Infusion - Anwendungsmöglichkeiten:

- ALS ERSATZ ODER ABWECHSELND  
MIT HERKÖMMLICHEN FÄRBUNGEN
- WÄHREND DER SCHWANGERSCHAFT
- WÄHREND MEDIZINISCHER BEHANDLUNGEN\*
- IN JUNGEM ALTER

IDEAL FÜR:

- ALLE HAARTYPEN
- ANGEGRIFFENES ODER STRAPAZIERTES HAAR
- BEHANDELTES HAAR
- ENTFÄRBTES HAAR"

\* Nach vorheriger ärztlicher Beratung

DALIA

EARTH POWDER INFUSION

/5

NATURAL HAIRCARE  
PREVIA

/GENUINE

# 100% VEGANE FORMEL 98% NATÜRLICHE UND NACHHALTIGE INHALTSSTOFFE

Bewahrt die ursprüngliche Struktur des Haares und stärkt diese dank seiner Wirkstoffe.

---

/ VEGANE FORMEL  
/ INHALTSSTOFFE NATÜRLICHEN URSPRUNGS  
/ SANFTE FORMEL  
/ DERMATOLOGISCH GETESTET

Ohne potentiell reizende Stoffe wie:

- AMMONIACA
- ETHANOLAMINA
- PPD
- RESORCINA
- SLS
- PARABEN
- SLES

\*Mindestgehalt an natürlichen Inhaltsstoffen, berechnet in der gebrauchsfertiger Formel

# EARTH POWDER INFUSION

---

## PFLANZENMISCHUNGEN

Mischungen, die durch Vermahlen von Wurzeln, Rhizomen, Rinde, Blättern, Zweigen und Gummi pflanzlichen Ursprungs gewonnen werden. Durch die Herstellung eines Aufgusses mit Wasser setzt die Mischung ihre natürlichen Farbpigmente frei. .



## DIREKTPIGMENTE

Reine Farbstoffe, die aufgrund ihrer geringen Größe in das Haar eindringen, ohne es zu verändern oder zu schädigen. Sie gewährleisten eine größere Deckkraft, eine bessere Farbleistung und professionelle Resultate.



## PFLANZLICHE ÖLE

Rizinus-, Dattel- und Reiskleieöl binden den Staub der Naturkräuter und sorgen für eine hygienische Umgebung. Aufgrund ihrer pflegenden Eigenschaften und der Fähigkeit, Glanz zu verleihen nähren sie das Haar und schenken der Farbe Leuchtkraft.

---

Nach dem Mischen mit Wasser entsteht eine Färbemasse, die zu 98,7 % aus pflanzlichen Verbindungen natürlichen Ursprungs besteht.

---



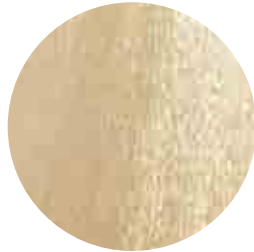
# / GRUNDFARBEN

---

Eine Auswahl an Farbnuancen, die pur oder untereinander gemischt angewendet werden können, um unterschiedliche Farbtöne zu kreieren.

---

**/00**  
GIGLIO



**/32**  
GRANO



**/11**  
AGAVE



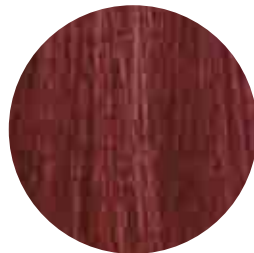
**/23**  
CANNELLA



**/44**  
CLIVIA



**/66**  
PAPAVERO



**/65**  
OSSALIDE



**/5**  
DALIA



**/53**  
SANDALO





**/INDIVIDUELL**

**ZU 100 % MISCHBARE FARBTÖNE  
FÜR INDIVIDUELLE FARBEN**

Die spezielle Formel von Earth Powder Infusion gibt Profis die Möglichkeit, ihrer Kreativität Ausdruck zu verleihen.

Alle Farben lassen sich miteinander mischen, um neue Farbtöne zu erschaffen. Auch das Mischen mit Weiß ist möglich, um Pastelltöne zu kreieren.

**KREIEREN SIE IHREN PERSÖNLICHEN FARBTON  
LASSEN SIE SICH VON DEN FARBEN DER NATUR  
INSPIRIEREN**



## / MIXVORSCHLÄGE

---

Eine Sammlung von Farbtönen, die durch Mischen von zwei oder mehreren reinen Nuancen entstehen.

---



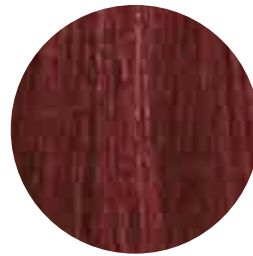
[ 66/32/00 ]

20% + 50% + 30%  
/66 /32 /00  
PAPAVERO GRANO GIGLIO



[ 23/44 ]

70% + 30%  
/23 /44  
CANNELLA CLIVIA



[ 65/32 ]

40% + 60%  
/65 /32  
OSSALIDE GRANO



[ 53/23 ]

40% + 60%  
/53 /23  
SANDALO CANNELLA



[ 53/11/00 ]

30% + 30% + 40%  
/53 /11 /00  
SANDALO AGAVE GIGLIO



[ 5/11 ]

40% + 60%  
/5 /11  
DALIA AGAVE

---



Die vorgeschlagenen Mischungen folgen dem grundlegenden Kriterium der Farbmimetik und basieren auf Grundfarben – Sekundärfarben – Kontrastfarben.

Durch die Mischungen entsteht eine Verbindung zwischen den verschiedenen Pflanzen, die zu einer besseren Abdeckung grauer Haare mit extrem glänzenden Reflexen führt.



# /00

## ZUM AUFHELLEN\*

---

### ALLEIN VERWENDET

verleiht es der Ausgangsnuance Glanz.

### ZU JEDER NUANCE HINZUGEFÜGT

Hellt die Nuance auf, hellt das Pigment auf und erzeugt einen leichteren Reflex.

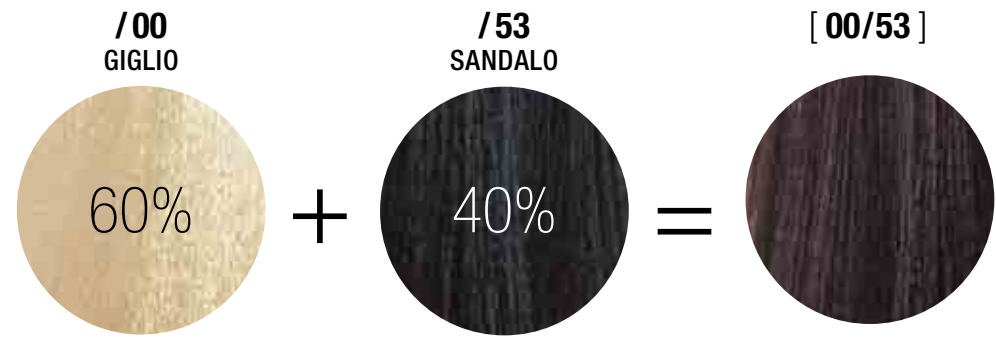
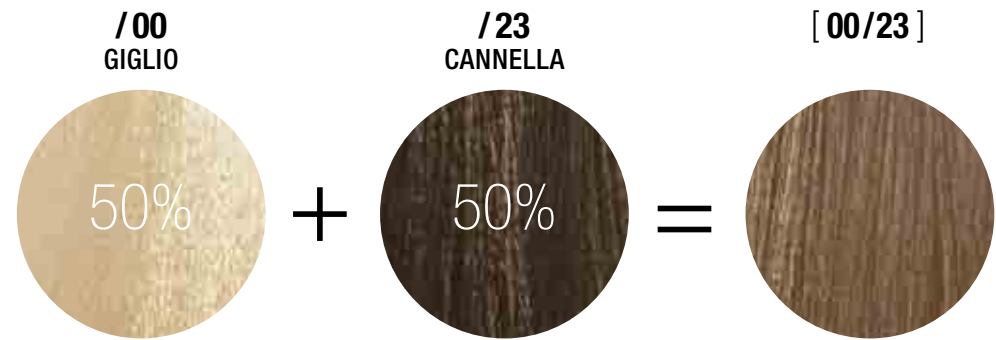
---

BEI EINEM GRAUHAARANTEIL VON MEHR ALS 50%  
wird empfohlen nicht mehr als 50% der Mischung zu  
verwenden.

[ 50% /00 + 50% ALL NUANCES ]

\*

Entsättigt die Nuance, mit der es gemischt wird.  
Es hat keine aufhellende Wirkung.





# /32

## WÄRMER MACHEN

---

### ALLEIN VERWENDET

belebt es die Farbe und erzeugt einen hellen und warmen Effekt.

### MISCHEN MIT /00

für einen dezenten Effekt  
(% Einsatz je nach Dienstleistung)

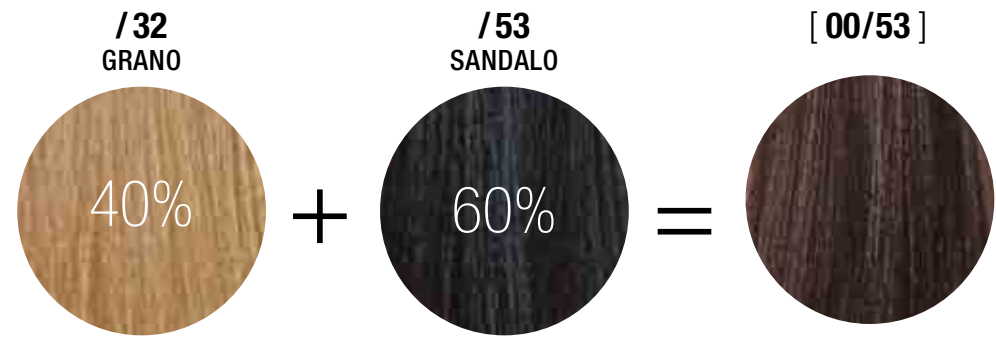
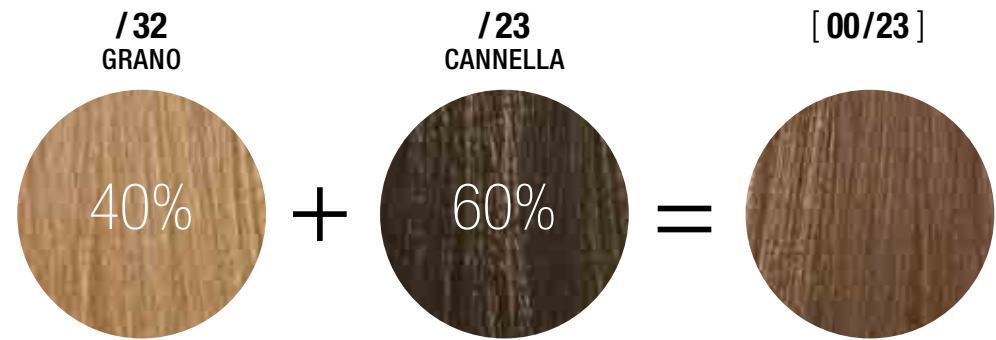
### ZU JEDER NUANCE HINZUGEFÜGT

Erwärmt das Pigment der Nuance und macht es wärmer und leuchtender.

---

BEI EINEM GRAUHAARANTEIL VON MEHR ALS 50%  
wird empfohlen nicht mehr als 60% der Mischung zu  
verwenden.

[ 60% /32 + 40% ALL NUANCES ]





# /11

## KÄLTER MACHEN

---

### ALLEIN VERWENDET

beseitigt es unerwünschte orange/rote Reflexionen.

### MISCHEN MIT /00

mildert warme/gelbe Reflexe  
(% Einsatz je nach Dienstleistung)

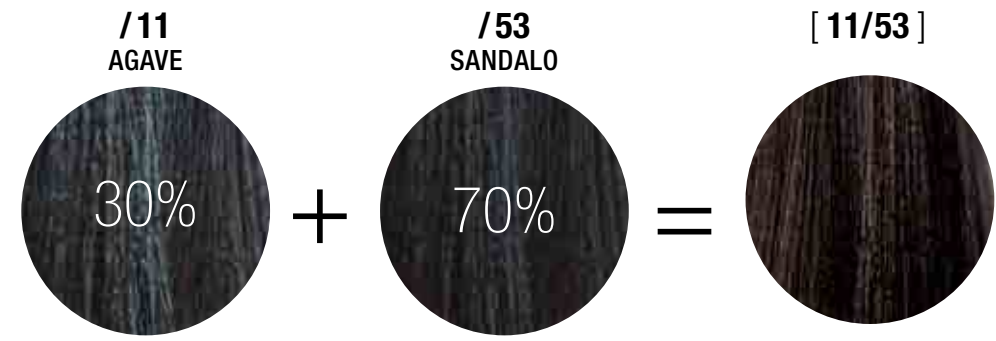
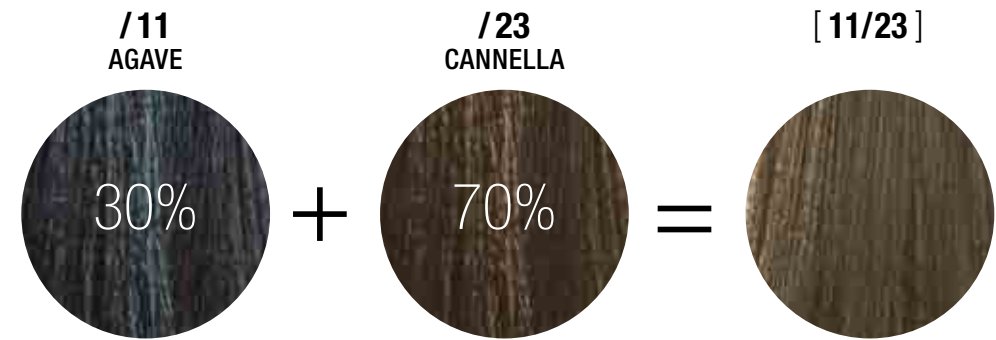
### ZU JEDER NUANCE HINZUGEFÜGT

Intensiviert das Pigment der Nuance und macht es kühler und matt.

---

BEI EINEM GRAUHAARANTEIL VON MEHR ALS 50%  
wird empfohlen nicht mehr als 60% der Mischung zu  
verwenden.

[ 60% /11 + 40% ALL NUANCES ]





**/ DIE WICHTIGSTEN PUNKTE**



---

VERKAUFSARGUMENTE

## FÜR ALLE HAARTYPEN

Sanfte Färbung für natürliches, coloriertes, gebleichtes, trockenes und behandeltes Haar.  
Ideal bei empfindlicher Haut und Schuppen.

## SEHR GUTE VERTRÄGLICHKEIT

Earth Powder Infusion - Anwendungsmöglichkeiten:

- als Ersatz oder abwechselnd mit herkömmlichen Färbungen
- während der Schwangerschaft
- während medizinischer Behandlungen\*
- in jungem Alter

\* in Absprache mit dem Doktor.



---

## FÄRBENDE UND AUSGLEICHENDE WIRKUNG

Sanfte und ausgleichende Färbung für brillante und langanhaltende Farben.

Färbt, tönt und schützt die Kopfhaut und die Haarfasern dank der wohltuenden Eigenschaften und der natürlichen Inhaltsstoffe.

## TALGREGULIERENDE WIRKUNG

Reinigt die Kopfhaut und wirkt der Bildung von Schuppen und der Hautabschuppung entgegen.

## STÄRKENDE WIRKUNG

Stärkt den Haarschaft und verleiht feinem und strapaziertem Haar Volumen.

## KOSMETISCHE WIRKUNG

Verbessert die Textur der Haare und macht sie unglaublich glänzend und gesund.



---

### **MIX AND TONE**

Zu 100 % personalisierbare Coloration, die beim Mischen der Nuancen völlige Freiheit lässt.

Alle Farben lassen sich miteinander mischen, um neue Farbtöne zu erschaffen. Auch das Mischen mit /00 ist

### **NICHT BINDEND**

Earth Powder Infusion ist eine nicht bindende Farbe, da sich die spezielle Formulierung nicht dauerhaft mit dem Keratin im Schaft verbindet. Dies ermöglicht eine perfekte Kompatibilität mit anderen Leistungen wie dem blondieren.

### **RESPEKTVOLL**

Bewahrt die ursprüngliche Struktur des Haares und stärkt diese dank seiner Wirkstoffe.

### **LEISTUNGSSTARKE FORMEL**

Sehr leistungsstarke Formel, die sich hervorragend für die Anwendung im Friseursalon eignet.



---

### **GRAUABDECKUNG**

Ermöglicht eine Grauhaarabdeckung von bis zu 80 %.

### **KOMPATIBEL MIT HERKÖMMLICHEN FARBEN**

Die Anwendung kann im Wechsel mit einer klassischen Färbung verwendet werden, da sie deren Ergebnis nicht beeinträchtigt.

### **DUFT**

Natürlicher Duft, der die Anwendung angenehm macht.



**/ ANWENDUNG**

# / ANWENDUNG

## EARTH POWDER INFUSION

### STEP /1 WASCHEN



Shampoo sorgfältig in das Haar einmassieren und gründlich ausspülen. Beseitigt Rückstände, um gute Endergebnisse der Behandlung zu erzielen.

### STEP /2 FROTTIEREN



Das Haar sanft mit einem Handtuch umwickeln, um Restnässe zu entfernen. Lassen Sie das Haar leicht feucht. Bei großem Grauhaaranteil Haar bis zu 80 % trocknen.

### STEP /3 FARBE WÄHLEN



Farbe pur verwenden oder eine individuelle Mischung kreieren. Das Pulver in eine Farbschale geben und gründlich vermischen, um Klumpen zu beseitigen.

### STEP /4 DIE FARBMISSHUNG VORBEREITEN



Das Wasser auf die ideale Temperatur\* erhitzen. Das Mischverhältnis\*\* entsprechend dem Haartyp und der Anwendung wählen. Vermischen, bis eine einheitliche Konsistenz erreicht ist.

### STEP /5 AUFTRAGEN



Die Haarfarbe auftragen und in jede Haarsträhne einmassieren. Die Coloration gleichmäßig im Haar verteilen oder auf die zu colorierenden Partien auftragen.

### STEP /6 EINWIRKEN LASSEN



Decken Sie das Haar ab, damit die Farbe nicht austrocknet. Je nach gewünschter Intensität 30 bis 60 Minuten einwirken lassen.

### STEP /7 AUSSPÜLEN



Etwas Wasser in das Haar geben, aufemulgieren und sanft einmassieren. Überschüssige Farbe mit lauwarmem Wasser gründlich ausspülen.

### ANWENDUNGSHINWEIS

Kann für unbehandeltes, bereits gefärbtes oder blondiertes Haar verwendet werden. Das Endergebnis kann je nach Vorpigmentierung des Haares variieren. Geeignet für empfindliche Haut, schwangere und stillende Frauen, kompatibel mit medizinischen Behandlungen.

### (\*) WASSERTEMPERATUR

**85° max** — rote und warme Farben

**65° max** — Erhalten von neutralen Reflexen

**50° max** — Betonen von dunklen / kalten / mit Indigo (blau)

### (\*\*) MISCHVERHÄLTNIS

**1: 4** — standardfärbung

**1: 4** — schwierige Abdeckungen und widerspenstiges Haar

**1: 5** — tönungs- oder glanzeffekte

### EINWIRKZEIT

**35' — 45'**

**45' — 60'**

**30'**

Für schwierige Abdeckungen empfehlen wir die Verwendung einer Wärmequelle, die Feuchtigkeit zuführt.



## **ANWENDUNGSHINWEIS**

Kann für unbehandeltes, bereits gefärbtes oder blondiertes Haar verwendet werden. Das Endergebnis kann je nach Vorpigmentierung des Haares variieren.

Die Ergebnisse variieren je nachdem, ob der Farbton auf einer weißen/platinfarbenen oder golden/warmen Basis verwendet wird, da sich die Farbpigmentierung des Untergrunds auf die Endfarbe auswirkt.





## **KOMPATIBILITÄT MIT ANDEREN BEHANDLUNGEN**

Earth Powder Infusion beeinträchtigt nicht das Ergebnis von chemischen und restrukturierenden Behandlungen, die vor oder nach der Farbbehandlung durchgeführt werden.

Bevor Sie fortfahren, wird empfohlen, 72 Stunden zu warten und mindestens eine Haarwäsche durchzuführen.

**/ RATSCHLÄGE VOM TECHNIKER**



## STEP 1

### STEP /1 SHAMPOO



#### SHAMPOO VOR DER BEHANDLUNG

Haar vor der Haarwäsche gut durchbürsten.

Für die Vorbehandlung ein alkalisches Shampoo verwenden, um Ablagerungen (Styling, Finish, Smog usw.) zu entfernen.

Haare gut waschen, ohne die Kopfhaut zu sehr zu strapazieren.

Silikonhaltige Shampoos vermeiden, da diese die Aufnahme und Haltbarkeit des Pigments beeinträchtigen können.

---

Empfohlene Produkte

#### **BASIC SHAMPOO**

Bei resistantem Haar





## STEP 1

### STEP /1 SHAMPOO



#### ENTWIRREN DER HAARE

Tragen Sie vor der Behandlung KEINE Masken/  
Conditioner auf, damit kein Film um das Haar  
gebildet wird. Bei Bedarf INSTANT DETANGLER  
verwenden und gründlich ausspülen.

---

Empfohlene Produkte  
**INSTANT DETANGLER**





## STEP 2

### STEP /2 HANDTUCH TROCKEN



#### GRAD DER TROCKNUNG

Überschüssiges Wasser mit einem Handtuch abtupfen. Es ist ratsam, das Haar in dieser Phase nicht zu reiben, um die Kopfhaut nicht zu reizen.

Das Haar je nach Haarzustand und -struktur zu 10 % mit einem Haartrockner weiter trocknen.

Bei resistentem Haar oder einem hohen Grauhaaranteil kann das Haar mit einem Haartrockner bis zu maximal 80% getrocknet werden.

Der Grad der Trocknung der Haare beeinflusst die Intensität des Endergebnisses.

## STEP 3

### STEP /3 FARBWAHL



#### **FARBE WÄHLEN**

Die für die zu erbringende Leistung am besten geeignete Farbe auswählen.

#### **PULVER SORGFÄLTIG MISCHEN**

Den Beutel vor jedem Gebrauch gut schütteln.  
Geben Sie das Pulver in eine Schüssel und vermischen Sie es sorgfältig mit einem Schneebesen, um überschüssige Klumpen zu entfernen und das anschließende Mischen mit Wasser zu erleichtern.





## STEP 4

### STEP /4 MIXEN



#### WASSERTEMPERATUR

Je nach gewünschter Farbe die zu verwendende Wassertemperatur wählen.

**WARMES WASSER \_ max 85°**

UM ROT ODER WARM ZU BETONEN

**LAUWARMES WASSER\_max 65°**

NEUTRALE REFLEXE HALTEN

**KALTES WASSER\*\_max 50°**

ZUM BETONEN VON DUNKLEN / KALTEN / INDIGOHALTINGEN (BLAUEN) FARBEN

\*

Empfohlene Temperatur für Farbtöne, die Indigopigmente (Blau) enthalten, da hohe Temperaturen die Entwicklung von roten Pigmenten fördern und die Farbintensität verstärken.

## / EMPFOHLENE NUANCEN UND WASSERTEMPERATUR



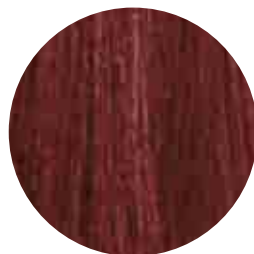
[ 66/32/00 ]

20% + 50% + 30%  
/66 /32 /00  
PAPAVERO GRANO GIGLIO



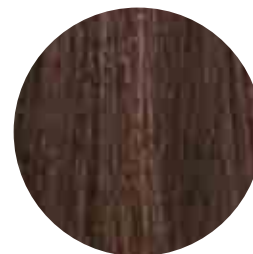
[ 23/44 ]

70% + 30%  
/23 /44  
CANNELLA CLIVIA



[ 65/32 ]

40% + 60%  
/65 /32  
OSSALIDE GRANO



[ 53/23 ]

40% + 60%  
/53 /23  
SANDALO CANNELLA



[ 53/11/00 ]

30% + 30% + 40%  
/53 /11 /00  
SANDALO AGAVE GIGLIO



[ 5/11 ]

40% + 60%  
/5 /11  
DALIA AGAVE

---

WARMES

LAUWARMES

LAUWARMES

LAUWARMES

KALTES/LAUWARMES

KALTES

---





## STEP 4

### STEP /4 MIXEN



### MISCHVERHÄLTNIS

Je nach Art der durchzuführenden Leistung die entsprechende Mischung herstellen

1: 4 – STANDARDFÄRBUNG

1: 4 – FÜR SCHWIERIGE ABDECKUNGEN UND  
WIDERSPENSTIGES HAAR

1: 5 – FÜR TÖNUNGS- ODER GLANZEFFEKTE

Für schwierige Abdeckungen empfehlen wir die Verwendung einer Wärmequelle, die Feuchtigkeit



## STEP 4

### STEP /4 MIXEN



#### **DIE FARBMISCHUNG VORBEREITEN**

Langsam das Wasser zum Pulver geben und weiter mischen, bis eine homogene, weiche und glatte Creme entsteht.

Es ist wichtig, alle Klumpen zu entfernen, bevor man mit der Anwendung fortfährt.

Gegebenenfalls einen Schneebesen verwenden.

\*

Die Färbung entsprechend der Länge und des Volumens der Haare in der erforderlichen Menge vorbereiten.



## STEP 5

### STEP /5 AUFTRAGEN



#### VOR AUFTRAGEN DER FARBE

##### für schwer kämmbares Haar

Biphasic Leave-in Filler Conditioner auf die Längen und Spitzen auftragen. Haar mit einem grobzinkigen Kamm entwirren und mit der Anwendung von Earth Powder Infusion fortfahren.

##### für sehr trockenes Haar

Vor dem Auftragen einige Tropfen\* Filler Serum in die Creme geben. Die Creme wird dann weicher und das Haar wird besser mit Feuchtigkeit versorgt und gepflegt.

\* Die Menge des hinzuzufügenden Produkts ist je nach dem Gesundheitszustand der Haare zu beurteilen:  
1 bis 2 Tropfen pro 10 g Pulver.  
[ es. 50g Earth Powder Infusion + 200g wasser + max 10tropfen Filler ]

---

Empfohlene Produkte

**BIPHASIC LEAVE-IN FILLER CONDITIONER**  
**FILLER SERUM**





## STEP 5

### STEP /5 AUFTRAGEN



#### **AUFTRAGEN**

Haare in 4 Bereiche aufteilen und mit dem Auftragen an der Stirnseite beginnen.

Produkt großzügig mit dem Pinsel auf jeder einzelnen Strähne verteilen und einmassieren.

Bei nachwachsendem weißen Haar zuerst auf die Wurzeln auftragen und dann in die Längen einarbeiten.

Die gesamte Haarmasse gleichmäßig mit der Farbe bedecken



## STEP 5

### STEP /5 AUFTRAGEN



#### MODISCHE EFFEKTE

Modefarben und Farbspiele lassen sich durch zwei oder drei verschiedene Mischungen realisieren.

Zum Beispiel:

- **dunkle Ansätze, hellere Längen und Spitzen**
- **dunklere Bereiche im Kontrast zu helleren Bereichen,**  
**wobei die verschiedenen Bereiche mit Folie getrennt werden.**



## STEP 5

### STEP /5 AUFTRAGEN



### ABDECKEN DER HAARE

Nach dem Auftragen wird empfohlen, das Haar mit einer Haube zu bedecken, um zu verhindern, dass die Farbe während der Einwirkzeit austrocknet.

Dadurch wird das Ausspülen erleichtert.

## STEP 6

### STEP /6 EINWIRKZEIT



#### EINWIRKZEIT

Die Einwirkzeiten variieren je nach gewünschter Leistung, Farbintensität und vor allem dem Gesundheitszustand und der Haarstruktur.

Eine längere Einwirkzeit ermöglicht es den Pigmenten, fester an der Schuppenschicht zu haften.

#### STANDARDFÄRBUNG

35/45 Minuten

#### SCHWIERIGE ABDECKUNGEN UND WIDERSPENSTIGES HAAR

45/60 Minuten

#### TÖNUNGS- ODER GLANZEFFEKTE

30 Minuten

## STEP 6

### STEP /6 EINWIRKZEIT



#### FEINES HAAR

Feines oder geschädigtes Haar nimmt die Farbe schneller auf, daher ist es ratsam, den Prozess während der Einwirkzeit zu kontrollieren, um eine Überladung mit Pigmenten zu vermeiden.

#### WÄRMEQUELLE

Soll während der Einwirkzeit eine Wärmequelle verwendet werden, muss eine Wärmequelle verwendet werden, die Feuchtigkeit zuführt wie z.B. ein Aquazon / kein Climazon. Dies hat keinen Einfluss auf die Einwirkzeit.





## STEP 7

### STEP /7 AUSSPÜLEN



#### **SORGFÄLTIG AUSSPÜLEN**

Nach Ablauf der Einwirkzeit die Abdeckung abnehmen und vor dem Ausspülen noch 3 bis 5 Minuten ruhen lassen.

Produkt nach und nach auflösen, indem es mit Wasser befeuchtet und sanft massiert wird.

Wenn es weich ist, gründlich ausspülen, bis das Wasser völlig klar ist.



## STEP 7

### STEP /7

#### **SHAMPOO**

Bei dunklen Farben, verschmutzter Haut oder Anwendung von Protective Oil sollte nach dem Färben ein spezielles säurebildendes Shampoo angewendet werden.

#### **CONDITIONER / TREATMENT**

Die Behandlung mit Conditioner/Treatment mit saurem pH-Wert abschließen, um die Schuppenschichten zu schließen und das Haar wieder zu seinem optimalen pH-Wert zurückzuführen.

3-5 Minuten ruhen lassen.

Der Regenerating Conditioner erfordert eine längere Einwirkzeit.

---

Empfohlene Produkte

**AFTER COLOUR SHAMPOO AFTER  
COLOR CONDITIONER  
AFTER COLOR TREATMENT  
REGENERATING CONDITIONER  
REGENERATING TREATMENT**



## STEP 8

### STEP /8 STYLE



#### VOR DEM STYLING

Es wird empfohlen, ein Leave-in-Produkt mit saurem pH-Wert aufzutragen.

Dieser Schritt ermöglicht die Versiegelung der Schuppenschicht und die Fixierung der Farbe für einen länger anhaltenden Effekt.

---

Empfohlene Produkte  
**ACID WATER**





## **ERGEBNIS**

Earth Powder Infusion verleiht dem Haar einen intensiven Glanz und Schimmer.

Durch die zu 98 % natürliche Formel können die Ernte- und Verarbeitungszeit der Kräuter, die Körpertemperatur der Kunden sowie die Wassertemperatur das Endergebnis leicht beeinflussen.

Das Ergebnis hängt außerdem von der Qualität der Haare, der Einwirkzeit und der Art der Trocknung ab.

Bei den Reflexen aller Fertigfarbtöne, vor allem aber bei Mischungen, ist es nicht möglich, bei jeder Anwendung das exakt gleiche Ergebnis zu garantieren.



## **HALTBARKEIT**

Die Farbe wäscht sich nach und nach aus.

Ja nach Haarstruktur, ursprünglicher Haarfarbe und gewählter Nuance variiert die Haltbarkeit der Färbung. Um ein optimales Ergebnis zu erzielen, sollten die Haare in den nachfolgenden 48 Stunden nicht gewaschen werden, damit sich die Farben im Haar vollständig stabilisieren können.



## **TÖNEN**

Earth Powder Infusion kann auch zum Tönen von gefärbtem und gebleichtem Haar verwendet werden.

Um dieses Ergebnis zu erzielen, verwenden Sie zum Verdünnen immer lauwarmes Wasser.

### **MISCHVERHÄLTNIS**

1:6 oder 1:7

### **EINWIRKZEIT**

Reduziert auf 15/20 Minuten mit Sichtkontrolle.



## **VERFÄRBUNG NACH DER BEHANDLUNG**

Die dunkleren oder kälteren Farbtöne enthalten blaue Pigmente. Wenn Sie nach der INFUSION Behandlung mit Blondierung arbeiten, könnten grüne Farbreflexe entstehen. Wir bitten dies zu beachten.

# VIRTUOUS BEAUTY

GENUINE | EFFECTIVE | RESPECTFUL



PREVIA GERMANY  
@previagermany

[WWW.PREVIA-WORLD.DE](http://WWW.PREVIA-WORLD.DE)